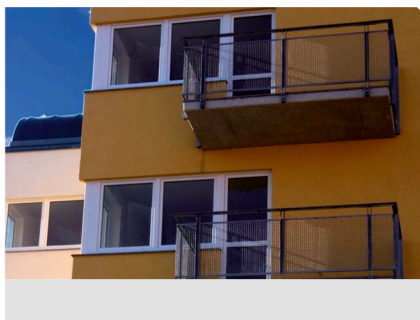


Talířová hmoždinka s ocelovým šroubem



STAVEBNÍ MATERIÁLY

- **A, B, C, D, E**
- Beton
- Plné vápenopískové cihly
- Děrované vápenopískové cihly
- Svisle děrované cihly
- Plné i děrované prvky z lehčeného betonu
- Pórobeton

VLASTNOSTI



POPIS

- Plastová talířová hmoždinka s ocelovým šroubem.
- Určená pro zápusťnou i povrchovou montáž.

VÝHODY

- Pro povrchovou i zápusťnou montáž do EPS i MW.
- Předmontovaný šroub pro rychlou montáž na stavbě.
- Rychlá, jednoduchá a efektivní montáž pomocí montážního přípravku CS.
- Pro zápusťnou montáž je možné dodat na vyžádání fasádní zátka z EPS Ø62 mm (bílého i šedého), nebo MW Ø65 mm.
- **Kombinovaný šroub hmoždinky eliminuje tvorbu tepelného mostu při zápusťné montáži až na hodnotu $0,000 \times [W/K]$ (pro tl. izolantu 140-180 mm).**
- Hmoždinka je součástí užitého vzoru SanRec Fixační bod a SanRec Předělový pás.

PRINCIP FUNKCE / MONTÁŽ

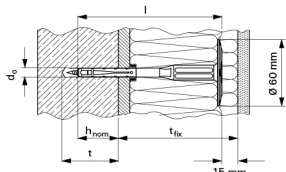
- Nenosné krycí vrstvy, jako lepidlo a staré omítky se musí započítat do potřebné celkové délky hmoždinky.
- Pro správnou povrchovou i záp. montáž je nutné použít montážní přípravek CS s 6-ti hrannou stopkou nebo s uchycením SDS+.
- U měkkých izolačních desek (MW s TR 10 a méně) se doporučuje použít rozšiřovací talíře DT 110N nebo DT 140N.
- Příslušná zatížení viz str. 32
- U měkkých izolačních desek (MW s TR 10 a méně) se doporučuje použít varianta CS8 DT110V s rozšiřujícím talířkem v zápusťné montáži - viz str. 17
- Montáž dle ETA jen při teplotách od 0 °C do +40 °C a nekrutí hmoždinky max. 6 týdnů.

PRINCIP FUNKCE / MONTÁŽ

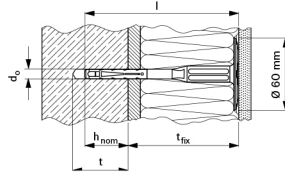
Pro různé délky (typy) hmoždinek je nutné použít následující bity do montážních přípravků

- Náhradní BIT T 30 CS 26 mm je určen pro délky hmoždinek 110-230 (bit JE součástí montážního přípravku).
- Náhradní BIT T 25 CS 98,5 mm je určen pro délky hmoždinek 250R-310 R (rekonstrukce), bit NENÍ součástí montážního přípravku.
- Náhradní BIT T 25 CS 178,5 mm je určen pro délky hmoždinek 250-390 (bit NENÍ součástí montážního přípravku).

Zápusťná montáž

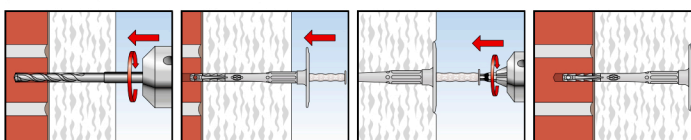


Povrchová montáž

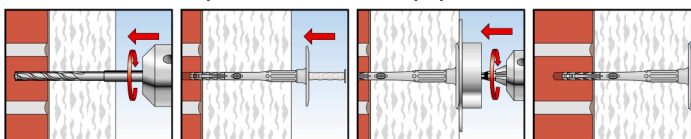


Montážní postup pro délky hmoždinek 110-230mm

Montáž pro délky 250-390mm vč. typů pro rekonstrukci "R" se provádí pomocí prodloužených bitů dle uvedených informací k náhradním bitům.



Povrchová montáž s použitím montážního přípravku CS



Zápusťná montáž s použitím montážního přípravku CS (bez přípravku nelze)

