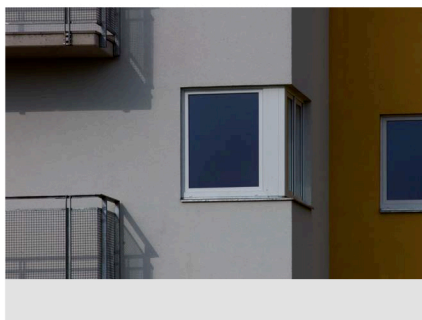


Talířová hmoždinka s plastovým zatloukacím trnem



STAVEBNÍ MATERIÁLY

- **A, B, C, D, E**
- Beton
- Plné cihly
- Děrované vápenopískové cihly
- Děrované cihly
- Přírodní kámen
- Pórobeton

VLASTNOSTI



POPIS

- Plastová talířová hmoždinka s předmontovaným, laminátem vyztuženým plastovým trnem.
- Po naražení hřebu se dřík deformuje řízeným způsobem a díky tomu se správně aplikuje a upevní v podkladovém materiálu.

VÝHODY

- Certifikováno pro stavební materiály tříd A, B, C, D, E.
- Předmontovaný plastový trn
- Oblast rozpínání je téměř zcela utěsněna, což brání vniknutí prachu z vrtání.
- Asymetrický expanzní díl pro bezpečné upevnění.
- Bezpečné ukotvení ve všech obvyklých stavebních materiálech.
- Plastový trn zajišťuje odbourání tepelného mostu (**0,000 W/K**).

PRINCIP FUNKCE / MONTÁŽ

- Povrchová montáž
- Určeno pro kotvení EPS, XPS, Perimetr.
- Nenosné krycí vrstvy jako lepidlo a staré omítky, se musí započítat do potřebné celkové délky hmoždinky.
- Montáž dle ETA jen při teplotách od 0 °C do +40 °C a nekrytí hmoždinky max. 6 týdnů.
- Příslušná zatížení viz str. 32

TECHNICKÁ DATA

Typ	Obj. č.	Schválení ETA	Ø hmoždinky [mm]	Ø talíře [mm]	Ø vrtáku [mm]	Hloubka kotvení v betonu B25 [mm]	Hloubka vrtání [mm]	Délka hmoždinky [mm]	Počet kusů v balení [ks]
			d_s		d_0	h_{ef}	t	l	
Termoz PN 8/110	506325	•	8	60	8	35	45	108	100
Termoz PN 8/130	506326	•	8	60	8	35	45	128	100
Termoz PN 8/150	506327	•	8	60	8	35	45	148	100
Termoz PN 8/170	506328	•	8	60	8	35	45	168	100
Termoz PN 8/190	506329	•	8	60	8	35	45	188	100
Termoz PN 8/210	506330	•	8	60	8	35	45	208	100
Termoz PN 8/230	506331	•	8	60	8	35	45	228	100

Kotvení hloubka h_{ef} v ostatních stavebních materiálech viz odstavce Skutečná hloubka kotvení - str. 6
Kotvení hloubka h_{ef} v pórobetonu (tř. mat. „E“) je dle prohlášení ETA 55mm.

